

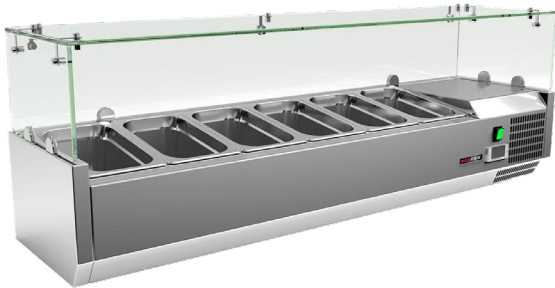
# Fiche technique

Caractéristiques du produit



## Vitrine réfrigérée de comptoir 5 x GN 1/4

<b>Modèle</b>	<b>Code SAP</b>	00013356
MCH 4120	<b>Groupe d'articles</b>	Tables réfrigérées positives et négatives



- Matériel: Inox
- Taille de l'appareil - GN / EN [mm]: GN 1/4
- Nombre de GN / EN: 5
- Température minimale de l'appareil [° C]: 2
- Température maximale de l'appareil [° C]: 8
- Unité: Droite

<b>Code SAP</b>	00013356	<b>Nombre de GN / EN</b>	5
<b>Largeur nette [mm]</b>	1200	<b>Taille de l'appareil - GN / EN [mm]</b>	GN 1/4
<b>Profondeur nette [mm]</b>	335	<b>Profondeur de l'appareil - GN [mm]</b>	150
<b>Hauteur nette [mm]</b>	440	<b>Température minimale de l'appareil [° C]</b>	2
<b>Poids net [kg]</b>	39.00	<b>Température maximale de l'appareil [° C]</b>	8
<b>Puissance électrique [kW]</b>	0.125	<b>Réfrigérant</b>	R290
<b>Alimentation</b>	230 V / 1N - 50 Hz	<b>Poids du réfrigérant [g]</b>	33.00

# Fiche technique

Paramètres techniques



## Vitrine réfrigérée de comptoir 5 x GN 1/4

<b>Modèle</b>	<b>Code SAP</b>	00013356
<b>MCH 4120</b>	<b>Groupe d'articles</b>	Tables réfrigérées positives et negatives

**1. Code SAP:**

00013356

**2. Largeur nette [mm]:**

1200

**3. Profondeur nette [mm]:**

335

**4. Hauteur nette [mm]:**

440

**5. Poids net [kg]:**

39.00

**6. Largeur brute [mm]:**

1290

**7. Profondeur brute [mm]:**

375

**8. Hauteur brute [mm]:**

310

**9. Poids brut [kg]:**

43.00

**10. Type d'appareil:**

Appareil électrique

**11. Puissance électrique [kW]:**

0.125

**12. Alimentation:**

230 V / 1N - 50 Hz

**13. Réfrigérant:**

R290

**14. Type de refroidissement:**

Air

**15. Matériel:**

Inox

**16. Propriétés de l'appareil 2:**

Refrigeré

**17. Taille de l'appareil - GN / EN [mm]:**

GN 1/4

**18. Nombre de positions des pièces internes de l'appareil:**

5

**19. Nombre de GN / EN:**

5

**20. Profondeur de l'appareil - GN [mm]:**

150

**21. Unité:**

Droite

**22. Température minimale de l'appareil [° C]:**

2

**23. Température maximale de l'appareil [° C]:**

8

**24. Poids du réfrigérant [g]:**

33.00

**25. Volume brut [m3]:**

0.150

**26. Volume net [m3]:**

0.177